

Abandon des formes figuratives traditionnelles.  
Travaux varies - collages, plâtres -  
travaille surtout les blancs, beiges et dorés.  
« ... agit par im1970s créatrices tournées vers des formes  
et des couleurs brutes, créant une autre réalité.  
Tous les matériaux, toutes les formes,  
toutes les expressions, l'intéressent et participent à ses créations.....  
les réalités sont mouvantes, multiples, invisibles parfois,  
puissent celles-ci vous rencontrer donner l'incommunicable,  
atteindre l'essentiel, traduire mon ambition,  
ma recherche à travers ces formes, ces matériaux, es couleurs...  
«il s'agit de canaliser l'impulsion, l'émotion  
sans chercher à disséquer, à analyser....  
ressentir uniquement ...  
ne me demandez pas d'expliquer,.. pas de titres..  
refus des limites  
.... IL faudrait y joindre les sons et les parfums "  
(Cette citation de 1981 exprimant le travail exposé,  
se révèle prémonitoire)



**1970**



**1981**



Rupture profonde - découverte de l'acrylique -  
apparition des rouges et des bleus  
qui s'imposent de façon lancinante, sculpte la terre....  
Portée par la nécessité ressentie de créer  
de nouvelles formes.  
Accepte cette voie personnelle  
liant mouvement et intuition.  
Participe à des expositions de groupes, notamment,  
Paris, Avignon, Frejus, Roquebrune...

**1985**

deux intuitions s'imposent:

- tout existe déjà - la création est en fait découverte  
de ce qui existe déjà, retrouvailles.
- si les formes abstraites peintes sont transcriptions d'états d'âme,  
il apparait donc nécessaire et indispensable d'affiner l'âme afin  
d'aller à l'essentiel de la vie.

Dés lors vit un retrait, refuse de vendre et d'exposer,  
continue à travailler, à chercher.

Commence alors la quête du « sens » :

« ... Les toiles inspirées de l'intérieur véhiculent  
un savoir primordial encore inconscient  
qui s'éclaire quelquefois ensuite,  
à l'examen de la toile.

La toile devient prise de conscience. Le titre s'impose alors,  
mais pas toujours - le temps et la maturation sont nécessaires  
pour « voir » l'évidence.

La création plastique devient outil de connaissance,  
de re-connaissance.... ». (citation 1986)



**1945**

Naissance en 1945  
dans le sud de la France,  
Autodidacte  
Aquarelles à partir de 1955 puis  
huiles à partir de 1960

**1986-1991**

Le noir apparait et se mêle un temps au rouge  
et bleu qui s'expriment encore,  
se mêlant peu à peu à des jaunes et violets.

Le bleu s'allège. ...

« Le Guide » - « Transformation » - « Kundalini » -  
« Rencontre » - « Formes pensées » (Triptyque ) -  
« La Montée des Ames » - « Le Blé » -  
« Nettoyage » - « La Porte » -  
« Vers la Paix » ( triptyque ) -  
« Le Blé » -  
« Envol » ...



PARCOURS ANI R 1/4

Nouvelle rupture. Découverte de la Foi ...

...des roses, rubis, jaunes s'imposent.

Utilise des pigments purs, des feuilles d'or.

Le mouvement se structure, s'organise, devient une danse.

« Ouverture » - « Le Guide » - « Racines » - « Le Chant de la Vie » ...

Et...

« Le 6 septembre 1992, une petite voix légère, extrêmement subtile s'est exprimée intérieurement, un stylo m'a permis de retenir cette légèreté...

Était-ce le signe d'une étape sur le chemin commencé en 1981,

peut-être avant déjà ? » (extrait du Chant du Silence )

Deux ouvrages sont nés à cette période:

Le chant du silence, Les poèmes du cœur

Ces documents, transcriptions de la "Petite Voix"

entendue au fil des années est témoignage

de la merveilleuse aventure de l'intériorité commencée en 1986.

Le travail s'approfondit :

-----« Le Chant de la Vie » - « Aura » - « L'Oiseau-Force » -

« La Parole du Cœur » - La barque d'Isis « - « Les Larmes » - « La Vague » -

« Prière » - « Instant Juste » - « La Graine s'élève » -

« Vers la Conscience »....

« La Naissance de 6 » Triptyque  
où en 3 étapes le nombre 6 s'impose,  
fut un instant vécu avec l'intime conviction  
de la découverte de l'harmonie, le sentiment d'être  
enfin prête à proposer un vrai travail,  
la certitude d'avoir atteint le but pressenti en 1982,  
le sentiment d'une création née des liens établis,  
du « sens » découvert".

Une série de toiles et dessins  
entre autres .....« Naissance » -  
( série de 8 toiles ) -

« La Vouivre » -

« Le Vin de la Vie » (triptyque)

2002 - « Ouvrez la cage aux  
oiseaux »

( diptyque ) -

« Les nouvelles lettres » ( 10  
dessins ) - « Vibration »....

**1999**

**1992**

Annoncé par « Janus » -  
Un pas important, essentiel,  
est réalisé avec le « Pont de Lumière »  
"40 toiles assemblées  
formant une unité -  
Sensation personnelle d'être  
devant une oeuvre vibrante....  
serait-ce cela une oeuvre d'art,  
ressentir la vie vibrer  
à travers elle !? "

**Février 2000**

**Juin 2000**

Définition  
de l' « ART BIOGENIQUE »

**2002**

**Août 2000**

Création de la Galerie-  
Atelier ART PRESENT.  
Présence à  
ART JONCTION 2000 - Nice

PARCOURS ANI R 2/4

.....L'inspiration s'affine,  
les découvertes intérieures  
se libèrent, se concrétisent  
et portent Signes et Forces...

« Les 4 Lettres » - « Le Samouraï »  
- « Le Nouvel Univers » -  
« Le Chemin » -  
« La Substantifique Moelle » ....

2011-2016



2007



La Danse du Soufi » ...  
Décision de modifier l'orthographe  
de son nom pour n'en garder que l'essentiel,  
le squelette :  
« Ani » écrit le plus simplement possible,  
et " R " initiale du nom.

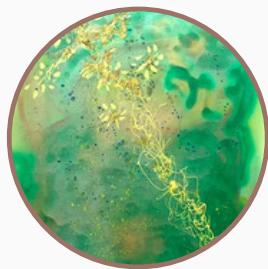
2009

Triptyque « La Femme et l'Enfant »....



2006

« La Croix » ( série de 4 toiles ) -  
« Union » - « Méditation » ....



« Le Souffle » ( triptyque ) -  
« L'Homme Acacia » ...

2004 -2005

Fin 2002 -  
mai 2003

Vit pendant quelques mois  
une rude épreuve...  
qui semble être intégrée, transmutée  
lorsque paraît en mai 2003  
« Le Chevalier du Soleil ».  
La quête s'approfondit, s'élève.  
La Foi devient  
Liberté, Engagement, Service



PARCOURS ANI R 3/4

## C'est le temps du témoignage...

C'est le temps où toutes les étapes, les expériences vécues sur le chemin dévoilent le fil conducteur.

C'est le temps de relier, de réunir ce qui est éparé,  
et de proposer à voir, à questionner, lire, relire, comprendre..

C'est le temps où intervient l'idée de proposer à voir, par thèmes l'évolution de l'être intérieur à  
travers le Temps, les couleurs et les formes, et les mots.

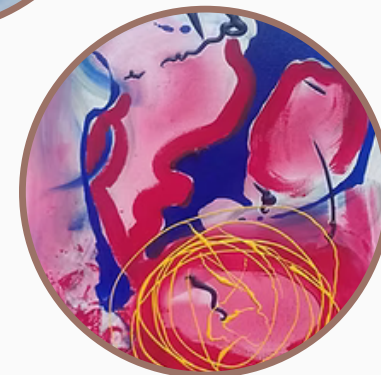
Les Formes et les Couleurs des toiles parlent, traduisent, véhiculent un savoir inconscient  
qui a mené Ani R à découvrir pas à pas, au fil des années un chemin vers la Conscience d'être.

Les toiles sont devenues expression de l'essence de vie où formes et couleurs ont pris Sens  
Elles sont témoins de la synergie vivante, vibrante de l'Unité de la Vie

En 2017, l'approfondissement du "Coeur de la Lumière est noir"

2018 - 2019 - 2020...2024.....

le travail d'approfondissement, de découvertes continue....



2016

PARCOURS ANI R 4/4